

OFERTA REKLAMOWA

Kolei Małopolskich



→ **KMŁ** NASZE LINIE KOLEJOWE

→ **MILD** NASZE MAŁOPOLSKIE LINIE DOWOZOWE



KMŁ → Wstęp

Koleje Małopolskie Kim jesteśmy?

„Koleje Małopolskie” sp. z o.o. to przewoźnik multimodalny obsługujący codzienny ruch pasażerski w województwie małopolskim.

KMŁ w liczbach

Każdego dnia uruchamiamy 190 kursów. Z naszych usług korzysta dziennie ponad 30 000 pasażerów, przewozimy ponad **MILION** pasażerów miesięcznie. Dysponujemy nowoczesnymi pojazdami kolejowymi.



ok. **30 000** pasażerów korzystających z naszych linii w ciągu dnia



190 kursów uruchamianych każdego dnia



ok. **1 MLN** pasażerów przewożonych w każdym miesiącu

Połączenia stałe:

SKA1

Wieliczka Rynek-Kopalnia
- Kraków Główny - Kraków Lotnisko

SKA2

Kraków Główny - Miechów - Sędziszów

SKA2

Kraków Główny - Skawina - Oświęcim

SKA3

Kraków Główny - Tarnów

SKA3

Kraków Główny - Trzebinia - Oświęcim

Połączenia sezonowe:

Jasło - Krynica-Zdrój

Połączenia weekendowe:

Kraków Główny - Zakopane

Zapraszamy do kontaktu

„Koleje Małopolskie” Sp. z o.o.
ul. Wodna 2, 30-556 Kraków

promocja@kolejemalopolskie.com.pl
www.kolejemalopolskie.com.pl



Formy reklamy

STRONA

- 4 • **Reklama na monitorach LCD umieszczonych w pociągach**
- 5 • **Reklama w książeczkowych rozkładach jazdy**
- 6 • **Naklejka na lustrze w toaletach**
- 7 • **Reklama w formie naklejki na tylnych ścianach siedzeń (foteli) w pociągach**
- 8 • **Zawieszki reklamowe na poręczach w pociągu**
- 9 • **Sampling – rozdawanie próbek produktów i gadżetów**
- 10 • **Zewnętrzna reklama na pojazdach**

Zapraszamy do kontaktu

„Koleje Małopolskie” Sp. z o. o.
ul. Wodna 2, 30-556 Kraków

promocja@kolejemaalopolskie.com.pl
www.kolejemaalopolskie.com.pl



Reklama na monitorach LCD umieszczonych w pociągach

Opis

- Posiadamy 330 monitorów LCD w wieloczlonych pojazdach kolejowych
- Monitory są umieszczone w widocznych miejscach, umożliwiając wysoką oglądalność wyświetlanych na nich treści
- Częstotliwość wyświetlania: 4 razy na godzinę (nie rzadziej niż co 15 min)
- Emisja dwutygodniowa, czterotygodniowa i wielomiesięczna
- Materiały w jakości HD

Cena reklamy

Czas emisji	2 tygodnie	2 tygodnie	4 tygodnie	4 tygodnie
Długość spotu	15 sek.	30 sek.	15 sek.	30 sek.
Cena netto	4 500 zł	7 500 zł	6 500 zł	12 500 zł

- Ceny obejmują emisję jednego spotu na 330 monitorach w pociągach Kolei Małopolskich

Wymogi techniczne dla spotów

- Format 16:9 o rozdzielczości:
 - 1920 x 780 / 1366 x 555 / 1280 x 520
- Emisja bez dźwięku
- Pliki dostarczane w przypadku filmów i animacji w formacie .mp4 / .mpeg / .avi, w przypadku grafik Microsoft PowerPoint .pptx / .jpg / .png
- Dostarczanie spotu nie później niż na 7 dni roboczych przed datą emisji



- Koszty związane z produkcją spotu reklamowego oraz slajdów pokrywa Reklamodawca
- Standardowa długość emisji spotów (filmów i animacji) oraz slajdów (grafik) to 15 sekund lub 30 sekund. Istnieje możliwość wyświetlania niestandardowego spotu, wówczas cena ustalana jest indywidualnie



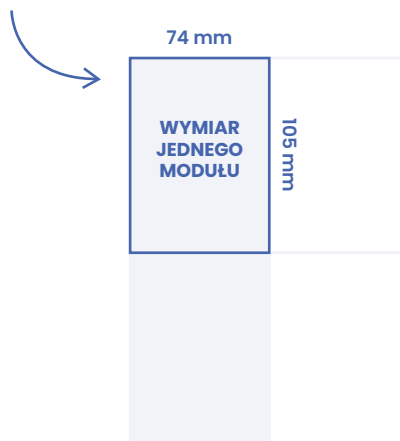
Reklama w książeczkowych rozkładach jazdy

Opis

- Reklama w drukowanych książeczkowych rozkładach jazdy, dystrybuowanych wśród pasażerów
- Dostępny nakład to 20 000 szt. w dłuższych cyklach oraz 12 000 szt. w cyklach krótszych
- Zadruk w pełnym kolorze
- A5 (148 x 210 mm) – standardowy format reklamy
- Istnieje możliwość sprzedaży pojedynczych modułów w liczbie od 1 do 4 modułów na stronie

Cena reklamy

- Cena jednego modułu przy nakładzie 20 000 szt. wynosi 1 000 zł netto
- Cena jednego modułu przy nakładzie 12 000 szt. wynosi 700 zł netto



- Istnieje możliwość sprzedaży pojedynczych modułów w pełnym kolorze w liczbie od 1 do 4 modułów na stronie
- Projekt reklamy dostarcza Reklamodawca





Naklejka na lustrze w toaletach

Opis

- A6 - maksymalny format naklejki
- łączna liczba luster we wszystkich pojazdach: 56

Cena reklamy

- 800 zł netto - cena miesięcznej ekspozycji naklejki na jednym lustrze



- Projekt graficzny, druk, przyklejenie naklejki i jej usunięcie leży po stronie Reklamodawcy





Reklama w formie naklejki na tylnych ścianach siedzeń (foteli) w pociągach

Opis

- A5 – maksymalny format naklejki
- Koszt montażu i demontażu jest po stronie reklamodawcy

Cena reklamy

- 25 zł netto jedno oparcie (fotel) – jeden dzień ekspozycji



- Projekt graficzny, druk, przyklejenie naklejki i jej usunięcie leży po stronie Reklamodawcy





Zawieszki reklamowe na poręczach w pociągu

Opis

- Maksymalny wymiar zawieszki to: 95 x 215 mm
- Minimalna liczba zawieszek wynosi 100 sztuk

Cena reklamy

- Cena za jedną sztukę 1 zł netto za tydzień



- Jesteśmy otwarci na inną specyfikację techniczną dla tej formy reklamy
- Projekt graficzny, druk, zawieszenie i zdjęcie zawieszek leży po stronie Reklamodawcy





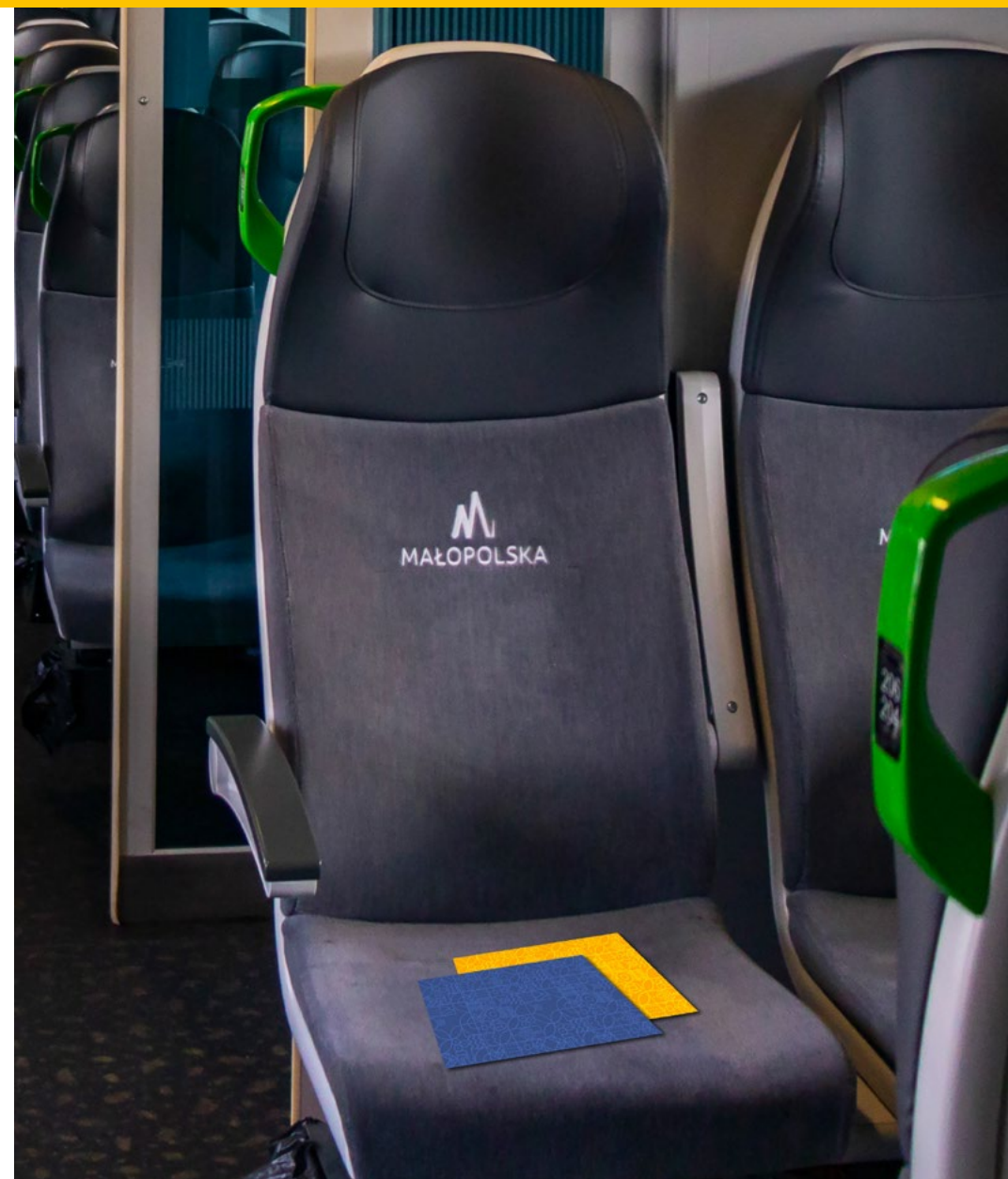
• Sampling

• Opis

- Rozdawanie próbek produktów i gadżetów

• Cena reklamy

- Cena 1 zł netto za sztukę



- Koszt produkcji próbek oraz ich dystrybucja leży po stronie Reklamodawcy



• Zewnętrzna reklama na pojazdach

• Opis

- Zewnętrzna ekspozycja reklamy na czterocłonowych pojazdach (cały skład)

• Cena reklamy

- 40 000 zł netto – cena za miesięczną ekspozycję na pociągu
- Cena nie zawiera kosztów związanych z montażem i demontażem okleiny



- Projekt graficzny, montaż i demontaż leży po stronie Reklamodawcy



MLD → Wstęp

Małopolskie Linie Dowozowe widoczne w całym województwie

- 1 Głównym celem Województwa Małopolskiego oraz Spółki „Koleje Małopolskie” jest stały rozwój Małopolskich Linii Dowozowych.
- 2 Realizujemy połączenia do wszystkich powiatów i 110 gmin.
- 3 Kursy odbywają się w ramach 55 linii.
- 4 Dzięki synergii autobusowo-kolejowej coraz więcej mieszkańców naszego regionu ma dostęp do bezpiecznego i komfortowego transportu.

MLD zobaczyć można na trasach:

- A1: Kraków – Mogilany – Myślenice
- A2: Wieliczka – Świętniki Górne – Myślenice
- A3: Bochnia – Limanowa
- A4: Bochnia – Szczurowa
- A5: Brzesko – Wietrzychowice
- A6: Wieliczka – Łapanów
- A7: Podłęże – Proszowice
- A8: Wieliczka – Dobczyce
- A9: Wieliczka – Limanowa
- A10: Olkusz – Krzeszowice
- A11: Myślenice – Mszana Dolna – Poręba Wielka Koninki
- A12: Olkusz – Trzyciąż – Kraków
- A13: Olkusz – Sułozowa – Kraków
- A14: Spytkowice – Kraków
- A15: Trstena – Chocholów – Zakopane – Bukowina Tatrzańska (– Jurgów)
- A16: Wieliczka – Borzęta – Myślenice
- A17: Pogorzany – Wieliczka
- A18: Siedlec – Wieliczka – Niepołomice
- A19: Olszowice – WIELICZKA – Szczytniki
- A20: Bochnia – Iwkowa
- A21: Nowy Sącz – Nowy Targ
- A22: Nowy Sącz – Tarnów
- A23: Tarnów – Wysowa Zdrój
- A24: Tarnów Mościce – Zbylitowska Góra – Lisia Góra
- A25: Smolice Lipowa – Zator – Andrychów
- A26: Tarnów – Brzesko – Bochnia – Niepołomice – Kraków (MDA)
- A27: Zawada – Tarnów – Zbylitowska Góra – Tarnów Mościce
- A28: Tarnów – Tarnowiec – Nowodworze – Poręba Radlina – Łękawka – Poręba Radlina – Nowodworze – Tarnowiec – Tarnów (linia okrężna)
- A29: Tarnów – Koszyce Wielkie – Zgłobice – Koszyce Małe – Tarnów (linia okrężna)
- A31: Szczepanowice – Tarnów – Świebodzin
- A34: Tarnów – Wola Rzędzińska – Jodłówka-Wałki (Szpic)
- A35: Lichwin – Tarnów – Wola Rzędzińska – Jodłówka-Wałki przez Polmark
- A36: Tarnów – Lisia Góra – Dąbrowa Tarnawska
- A37: Koniusza – Proszowice – Igołomia – Niepołomice – Podłęże
- A38: Tarnów – Lisia Góra – Nowa Jastrzębka Podlesie
- A39: Tarnów – Brzozówka – Zaczarnie
- A40: Kraków – Wadowice – Andrychów – Kęty
- A42: Chrzanów – Trzebinia – Krzeszowice – Kraków
- A43: Skawina – Kalwaria Zebrzydowska
- A44: Kraków – Alwernia – Oświęcim
- A45: Nowy Targ – Białka Tatrzańska – Jurgów – Wysoké Tatry Starý Smokovec
- A46: Tarnów – Skrzyszów – Rygllice
- A47: Andrychów – Kęty – Osiek – Oświęcim
- A50: Proszowice – Nowe Brzesko – Kraków
- A53: Skawina – Radziszów – Biertowice – Sułkowice – Harbutowice – Budzów – Zembrzyce – Sucha Beskidzka – Maków Podhalański – Skawica – Zawoja (Policzne/Krowiarki)



Formy reklamy

STRONA

- 13 • **Ekspozycja reklamy na tyle autobusu**
- 14 • **Plakat A4 wewnątrz pojazdu**
- 15 • **Reklama w formie naklejki na tylnych ścianach siedzeń (foteli) w autobusach**

Zapraszamy do kontaktu

„Koleje Małopolskie” Sp. z o. o.
ul. Wodna 2, 30-556 Kraków

promocja@kolejemaalopolskie.com.pl
www.kolejemaalopolskie.com.pl



Ekspozycja reklamy na tyle autobusu

Opis

- Dysponujemy 98 autobusami z możliwością oklejania tyłu autobusu
- Minimalna wielkość powierzchni możliwej do oklejenia to 1,9 m² z wykluczeniem obszaru, na którym znajduje się numer taborowy, wyświetlacz oraz światła

Cena reklamy

- 1 300 zł netto - cena za miesięczną ekspozycję na pojeździe



- Projekt graficzny, druk, montaż oraz demontaż okleiny leży po stronie Reklamodawcy





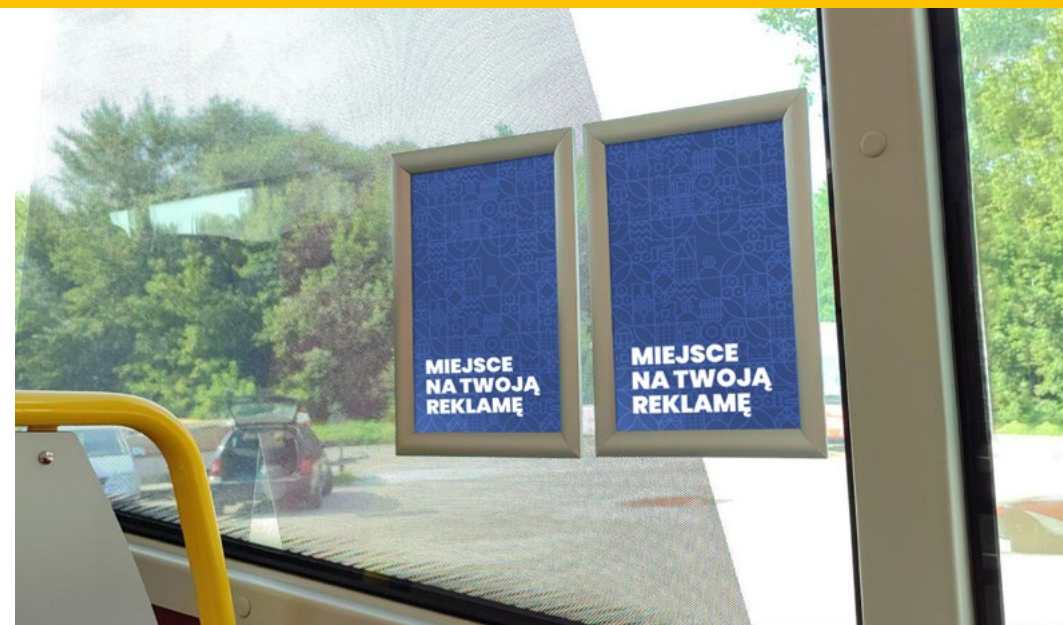
Plakat A4 wewnątrz pojazdu

Opis

- Posiadamy 180 ramek

Cena reklamy

- Do 50 sztuk - 150 zł netto/miesiąc
- Od 50 do 100 sztuk - 135 zł netto/miesiąc
- Powyżej 100 sztuk - 120 zł netto/miesiąc



- Projekt graficzny, druk, umieszczenie plakatu i jego usunięcie leży po stronie Reklamodawcy



Reklama w formie naklejki na tylnych ścianach siedzeń (foteli) w autobusach

Opis

- A5 – maksymalny format naklejki
- Koszt montażu i demontażu jest po stronie reklamodawcy
- Do dyspozycji ok. 500 foteli w 98 autobusach

Cena reklamy

- 40 zł netto jedno oparcie (fotel) – dwa tygodnie ekspozycji



- Projekt graficzny, druk, przyklejenie naklejki i jej usunięcie leży po stronie Reklamodawcy



Zapraszamy do kontaktu

„Koleje Małopolskie” Sp. z o. o.
ul. Wodna 2, 30-556 Kraków

promocja@kolejemaalopolskie.com.pl
www.kolejemaalopolskie.com.pl